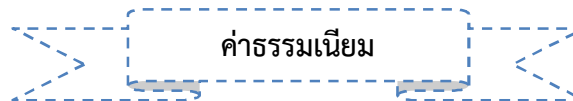
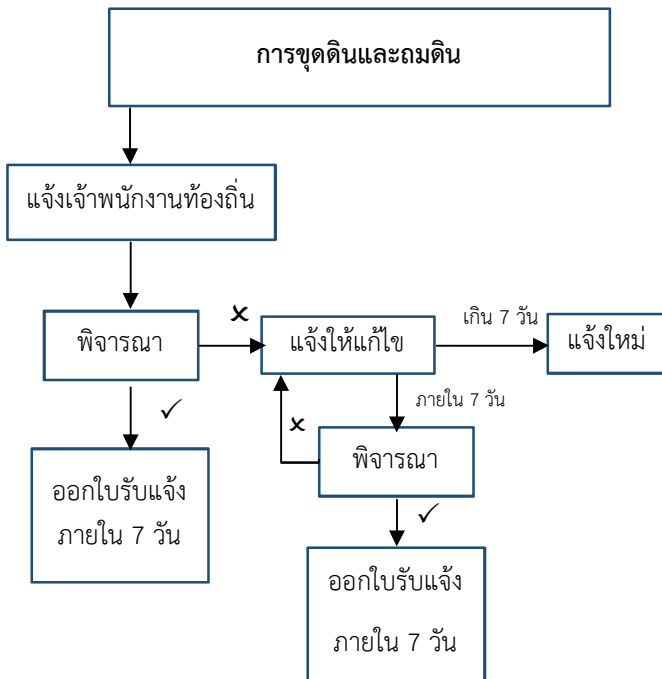
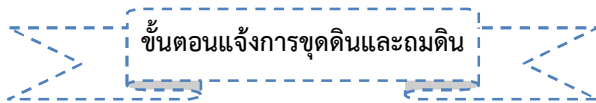
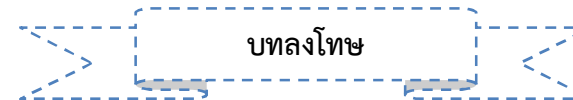


ในระหว่างการขุดดินและถมดินที่หน้างานต้องมี

1. ใบรับแจ้ง
2. แผนผังบริเวณ
3. รายการประกอบ ได้แก่
 - ข้อความชี้แจงรายละเอียดเกี่ยวกับชนิดของดิน
 - ความลึกของบ่อดินที่จะขุดหรือความสูงของเนินดินที่จะถม
 - Slope ของบ่อดินหรือเนินดิน
 - ระยะห่างจากขอบบ่อดินหรือเนินดินหรือสิ่งปลูกสร้างของบุคคลอื่น
 - วิธีป้องกันการพังทลายของดินหรือสิ่งปลูกสร้าง
 - วิธีการขุดดินหรือถมดิน



ใบรับแจ้งการขุดดินหรือถมดิน ฉบับละ 500 บาท



- ขุดดินและถมดินไม่มีใบรับแจ้ง (ม.35) จำคุก 1 ปี ปรับ 50,000 บาท (ถ้าอยู่ในบริเวณห้ามขุด โทษ 2 เท่า จำคุก 2 ปี ปรับ 100,000 บาท
- ขุดดินและถมดินไม่เป็นไปตามกฎหมาย (ม.36) ปรับ 30,000 บาท ปรับ 1,000 บาทต่อวัน
- ขุดดินลึกเกิน 3 เมตร และห่างเขตที่ดินน้อยกว่า 2 เท่าของความลึก แล้วไม่ทำการป้องกันการพังทลาย (ม.24) ปรับ 10,000 บาท
- ถมดินไม่ทำการระบายน้ำ (ม.26 วรรคหนึ่ง) ปรับ 10,000 บาท
- ชัดขวางพนักงานเจ้าหน้าที่ (ม.38) ปรับ 2,000 บาท
- ขุดดินพบของมีค่าแล้วไม่แจ้งเจ้าพนักงานท้องถิ่นภายใน 7 วัน (ม.39) จำคุก 1 เดือน ปรับ 5,000 บาท
- ไม่ปฏิบัติตามคำสั่งที่เจ้าพนักงานท้องถิ่นสั่งให้หยุด (ม.40) จำคุก 1 ปี ปรับ 5,000 บาท
- ไม่ปฏิบัติตามคำสั่งที่เจ้าพนักงานท้องถิ่นสั่งให้จัดการป้องกันแก้ไขการพังทลายในการขุดดินและถมดิน ปรับ 30,000 บาท ปรับรายวัน 500 บาทต่อวัน

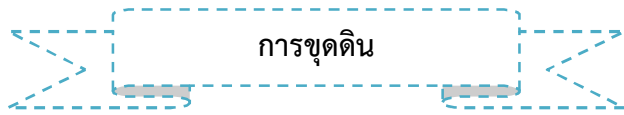


**เอกสารประชาสัมพันธ์
การขุดดินและถมดิน**

ตามพระราชบัญญัติ
การขุดดินและถมดิน พ.ศ. 2543



จัดทำโดย
กองช่าง องค์การบริหารส่วนตำบลห้วยไทร
อำเภอบ้านฝ่อ จังหวัดอุดรธานี
โทรศัพท์ 042-219248
โทรสาร 042-921979
อีเมลล์ haisok74603@gmail.com



“ขุดดิน” หมายความว่า กระทำแก่พื้นดินเพื่อนำดินขึ้นจากพื้นดิน หรือทำให้พื้นดินเป็นบ่อดิน

หลักเกณฑ์การขุดดินที่ต้องแจ้งตามกฎหมาย

- มีการขุดดินลึกเกิน 3 เมตร
- มีการขุดดินที่มีพื้นที่ปากบ่อดินเกิน 10,000 ตารางเมตร (6 ไร่ 1 งาน)
- ขุดดินลึกเกินพื้นที่ปากบ่อดินเกินกว่าที่เจ้าพนักงานท้องถิ่นกำหนด

เอกสารแจ้งข้อมูลการขุดดิน

1. แผนผังบริเวณที่ประสงค์จะทำการขุดดิน
2. แผนผังแสดงเขตที่ดินและที่ดินบริเวณข้างเคียง
3. รายการที่กำหนดไว้ในกฎกระทรวงที่ออกตามมาตรา 6
4. วิธีการขุดดินและการขนดิน
5. ระยะเวลาทำการขุดดิน
6. ชื่อผู้ควบคุมงาน ซึ่งจะต้องเป็นผู้มีคุณสมบัติตามที่กำหนดโดยกฎกระทรวง
7. ชื่อและที่อยู่ของผู้แจ้งการขุดดิน
8. ภาระผูกพันต่างๆ ที่บุคคลอื่นมีส่วนได้เสียเกี่ยวกับที่ดินที่จะทำการขุดดิน
9. เอกสารและรายละเอียดอื่นๆ ที่คณะกรรมการกำหนดโดยประกาศในราชกิจจานุเบกษา

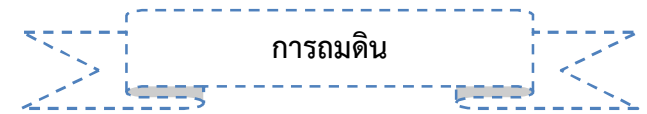
การขุดดินกรณีไม่ต้องแจ้งเจ้าพนักงานท้องถิ่น

- ขุดบ่อดินที่ปากบ่อดินไม่เกิน 4 ตารางเมตร
- มิให้ใช้บังคับกับการขุดดินที่มีกฎหมายอื่นควบคุมอยู่แล้ว อันได้แก่ การวางฐานรากของอาคาร การทำกำแพงกันดิน และการขุดคลองของกรมชลประทาน

หลักปฏิบัติในการขุดดิน

1. การขุดดินที่มีความลึกเกิน 20 เมตร ต้องมีการป้องกันการพังทลายของดินหรือสิ่งปลูกสร้าง โดยมีการติดตั้งอุปกรณ์สำหรับวัดความเคลื่อนตัวของดิน และต้องมีแบบแปลนรายการประกอบแบบแปลนและรายการคำนวณของผู้ได้รับใบอนุญาตให้ประกอบวิชาชีพวิศวกรรมควบคุม สาขาวิศวกรรมโยธา ระดับวุฒิวิศวกร ตามกฎหมายว่าด้วยวิศวกร
2. ในกรณีที่เป็นการขุดดินเพื่อใช้ประโยชน์ในการฝังกลบขยะวัสดุกระจายแพร่พิษหรือรังสี ให้ผู้ประสงค์ทำการขุดดินนำหลักฐานการอนุญาตตามกฎหมายว่าด้วยการนั้น มายื่นประกอบการแจ้งด้วย
3. การขุดดินที่มีความลึกจากระดับพื้นดินเกิน 3 เมตร หรือมีพื้นที่ปากบ่อดินเกิน 10,000 ตารางเมตร ปากบ่อดินจะต้องห่างจากแนวเขตที่ดินของบุคคลอื่นหรือที่สาธารณะเป็นระยะไม่น้อยกว่า 2 เท่าของความลึกของบ่อดินที่จะขุด เว้นแต่จะได้มีการจัดการป้องกันการพังทลายของดินหรือสิ่งปลูกสร้าง โดยการรับรองของผู้ได้รับใบอนุญาตให้ประกอบวิชาชีพวิศวกรรมควบคุม สาขาวิศวกรรมโยธา ระดับวุฒิวิศวกร ตามกฎหมายว่าด้วยวิศวกร
4. ในระหว่างการขุดดิน ผู้ขุดดินต้องระบายน้ำพื้นดินบริเวณขอบบ่อดินไม่ให้น้ำท่วมขัง ต้องไม่ใช้พื้นที่บริเวณขอบบ่อดินเป็นที่กอง หรือวัสดุอื่นใดในลักษณะที่อาจทำให้เกิดการพังทลายของดิน หรืออาจเป็นอันตรายกับสิ่งปลูกสร้างในบริเวณนั้น
5. ในระหว่างการขุดดินและภายหลังการขุดดินแล้ว ผู้ขุดดินเจ้าของที่ดิน หรือผู้ครอบครองที่ดิน แล้วแต่กรณี ต้องตรวจสอบเสถียรภาพของบ่อดิน และดำเนินการให้มีความมั่นคงปลอดภัยอยู่เสมอ

6. การขุดดินในบริเวณที่ติดกับที่สาธารณะ หรือในที่สาธารณะ ผู้ขุดดินต้องจัดให้มีสิ่งกันตกหรือราวกันที่มีความมั่นคงแข็งแรงรอบบริเวณนั้น รวมทั้งติดตั้งไฟฟ้าให้มีแสงสว่างเพียงพอ หรือไฟสัญญาณเตือนอันตรายจำนวนพอสมควร
7. ผู้ขุดดินจะต้องติดตั้งป้ายสีสะท้อนแสงเตือนอันตรายขนาดกว้างไม่น้อยกว่า 50 เมตร และยาวไม่น้อยกว่า 1 เมตร ทำด้วยวัสดุถาวร โดยติดตั้งไว้ทุกระยะไม่เกิน 40 เมตร รอบบ่อดินในตำแหน่งที่เห็นได้ง่ายตลอดระยะเวลาทำการขุดดิน



"ถมดิน" หมายความว่า การกระทำใดๆ ต่อดินหรือพื้นดิน เพื่อให้ระดับดินสูงขึ้นกว่าเดิม

หลักเกณฑ์การถมดินที่ต้องแจ้งตามกฎหมาย

- มีการถมดินสูงกว่าที่ดินข้างเคียง และมีพื้นที่มากกว่า 2,000 ตารางเมตร
- ถมดินในพื้นที่เนินดินตามที่เจ้าพนักงานท้องถิ่นกำหนด

เอกสารแจ้งข้อมูลการถมดิน

1. แผนผังบริเวณที่ประสงค์จะทำการถมดิน
2. แผนผังแสดงเขตที่ดินและที่ดินบริเวณข้างเคียง
3. รายการถมดินและการระบายน้ำ
4. ระยะเวลาทำการถมดิน
5. ชื่อผู้ควบคุมงาน ซึ่งจะต้องเป็นผู้มีคุณสมบัติตามที่กำหนดโดยกฎกระทรวง
6. ชื่อและที่อยู่ของผู้แจ้งการถมดิน
7. ภาระผูกพันต่างๆ ที่บุคคลอื่นมีส่วนได้เสียเกี่ยวกับที่ดินที่จะทำการขุดดิน